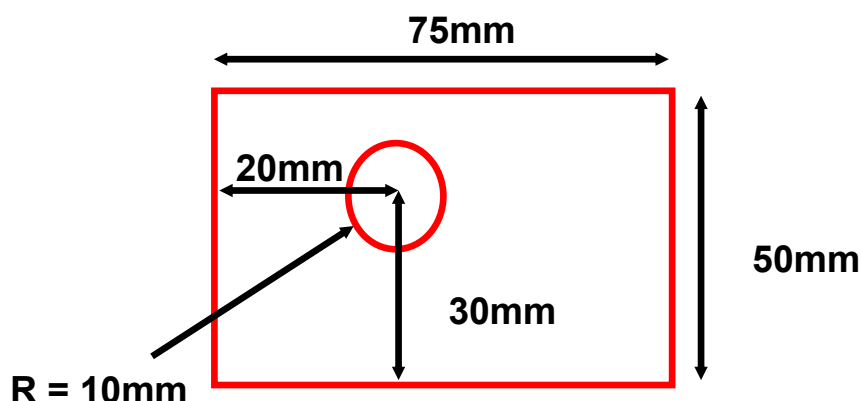


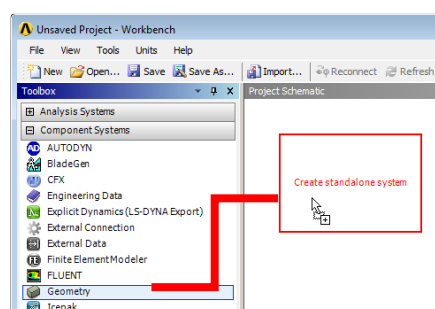
Wprowadzenie do Ansys DesignModeler



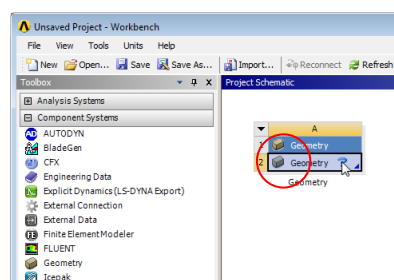
A. Uruchomienie programu Workbench

Start → All Programs → ANSYS → Workbench

B. W zakładce *Toolbox* wybrać *Expand Component Systems* i przeciągnąć ikonę *Geometry* do okna *Project Schematic*



C. Dwukrotnie kliknąć na ikonę *Geometry*, aby przejść do *DesignModeler* i przy wyborze jednostek wybrać **milimetry !!**



D. Kroki tworzenia geometrii

Przed tworzeniem geometrii należy zmienić widok korzystając z opcji "Look At" dostępnej w menu głównym lub pod przyciskiem RMB

- 1) Wybierz narzędzie "Prostokąt" i umieść kursor na początku układu współrzędnych. Pokazuje się symbol "P", kliknij, przytrzymaj i przeciągnij, a następnie zwolnij, aby utworzyć prostokąt.

- 2) Zanim przejdiesz dalej, kliknij na ikonę "Zoom to fit" (lub wybierz z menu RMB). Teraz wybierz narzędzie "okrąg" i kliknij w przybliżonej lokalizacji w obrębie prostokąta, gdzie byłoby centrum, przeciągnij i zwolnij, aby utworzyć koło.
- 3) Następnie należy sformalizować szkic przez dodanie wymiarów.
 - 3.1) Szerokość prostokąta: Wybierz wymiar z przybornika, pozostaw ustawienie jako domyślny wybór czyli "General". Kliknij na górnej linii prostokąta, aby wyświetlić wymiar horyzontalny, czyli "H1". Przesuń mysz w górę powyżej prostokąta. Kliknij ponownie, aby umieścić wymiar.
 - 3.2) Wysokość prostokąta: Wybierz "General". Kliknij prawą linię prostokąta, aby wyświetlić wymiar wysokości. Przesuń kursor myszy, aby wybrać lokalizację dla wymiaru. Kliknij, aby umieścić wymiar.
 - 3.3) Średnica koła: Wybierz "General". Kliknij na kole, aby wyświetlić wymiar średnicy. Przesuń kursor myszy, aby wybrać lokalizację dla wymiaru. Kliknij, aby umieścić wymiar.
 - 3.4) Pozioma odległość środka koła: Wybierz "General". Kliknij na środku okręgu, a następnie kliknij na lewej pionowej krawędzi prostokąta. Przesuń kursor myszy, aby wybrać lokalizację dla odległości horyzontalnej. Kliknij, aby umieścić wymiar.
 - 3.5) Pionowa odległość środka koła: Wybierz "General". Kliknij na środku okręgu a następnie kliknij na dolnej poziomej krawędzi prostokąta. Przesuń kursor myszy, aby wybrać lokalizację dla wymiaru pionowego. Kliknij, aby umieścić wymiar.
- 4) Następnie zmodyfikuj wartości dla każdego wymiaru: poziomy bok prostokąta: 75 mm, pionowy bok prostokąta: 50 mm, średnica okręgu: 20 mm, odległość pozioma okręgu od ściany prostokąta: 20 mm, odległość pionowa okręgu od ściany prostokąta: 30 mm.
- 5) Użyj funkcji "Przesuń"-move w przyborniku wymiaru, aby przesunąć wymiary. Wybierz opcję "Move" w przyborniku Wymiary. Kliknij na wymiar do przeniesienia. Przesuń kursor myszy, aby wybrać pozycję dla wymiaru. Kliknij, aby umieścić wymiar.
- 6) W ostatnim etapie należy wyświetlić wartości wymiarów wybierając w zakładce *Sketching* zakładkę *Dimensions* i opcję *Display Value*.